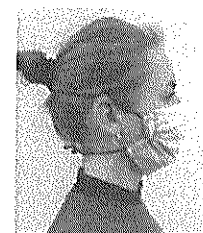




emanuel lang

fondée en 1856



FICHE TECHNIQUE – NOTICE D'UTILISATION

Masque adulte à usage non sanitaire UNS2 – lavable et réutilisable – Origine France
AFNOR : SPEC S76-001 – Label OEKOTEX : CQ1139/1 IFTH

Performances : Masque dont les performances ont été mesurées par les laboratoires de DGA (Direction Générale de l'Armement) catégorie 2 (UNS2) = masque individuel à visée collective pour protéger l'ensemble d'un groupe portant ces masques. Il a été conçu pour être réutilisé et lavé 10 fois minimum.

1^{er} utilisation :

- Laver impérativement le masque à 60°C pendant 30 minutes minimum. Un premier lavage est indispensable pour permettre au masque de prendre sa forme
- Sécher à l'air libre dans les deux heures suivants le lavage
- Repasser à la vapeur coton-lin, 120°C
- Nouer l'élastique à votre taille
- Le port du masque est limité à 4 heures.

Recommandations de manipulation des masques :

- Avant de mettre le masque, se laver les mains à l'eau et au savon ou avec une solution hydroalcoolique.
- Appliquer le masque de façon à recouvrir le nez et la bouche et veiller à l'ajuster au mieux sur le visage. (Le tissu blanc à l'extérieur, le tissu couleur à l'intérieur contre votre visage)
- Eviter de toucher le masque une fois porté, se laver les mains chaque fois que l'on touche un masque usagé.
- Lorsqu'il est humide, le remplacer par un nouveau, ne pas réutiliser de masque usagé.
- Pour retirer le masque, l'enlever par derrière, ne jamais toucher le devant du masque, l'isoler immédiatement dans un sac prévu pour cet usage ; se laver les mains à l'eau et au savon ou avec une solution hydroalcoolique.

Entretien du masque :

Après utilisation, le masque doit être isolé pour être lavé. Il peut être isolé dans un sac plastique à jeter après usage ou dans un sac réutilisable à laver.

Méthode de lavage :

Laver en machine à 60°C, cycle de 30 minutes minimum. Ne pas faire bouillir le masque. Sécher à l'air libre dans les deux heures suivants le lavage.

Composition :

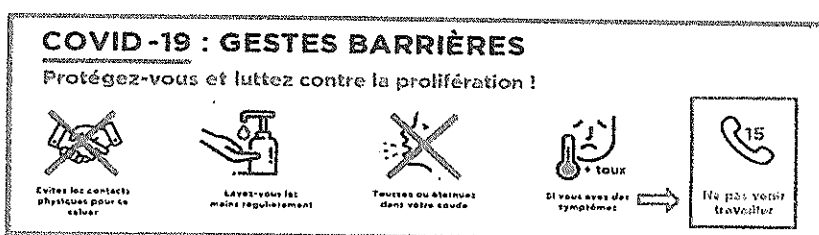
Tissu = 55% coton et 45% lin

Élastique = 100% polyester-élasthane ou polyamide-élasthane

Stockage :

Conserver les masques dans un endroit propre, sec et à l'abri de la lumière.

Ce masque barrière n'est ni un dispositif médical au sens du règlement UE/2017/745 (masques chirurgicaux), ni un équivalent de protection individuelle au sens du Règlement UE/2016/425 (comme masque filtrant de type FFP2). Design établi, testé et entièrement réalisé dans nos ateliers en Alsace.



OEKO-TEX®
CONFIDENCE IN FIBRES
STANDARD 100
CQ 1139/1 IFTH
Testé substances nocives.
www.oeko-tex.com/standard100



Association
Marie PIRE

15, rue Paul Lang - F - 68560 HIRSINGUE

Tél. : +33 (0) 3 89 07 52 07

Site internet: www.emanuel-lang.fr

Email : masques@emanuel-lang.fr



Licence A011